



المرض الصامت الكبد الدهني MASH

مرض الكبد المزمن الأكثر شيوعاً

يعد نمط الحياة والاكل الصحي هو سبيل الوقاية والعلاج الرئيسي لهذا المرض

- تُقدر نسبة المصابين به ٣٠٪ عالمياً و ٢٥٪ محلياً
- المصابون بداء السكري و السمنة المفرطة هم الأكثر عرضة
- قد يتطور إلى التهاب الكبد الدهني MASH عند بعض المصابين، والذي قد ينتهي بتليف في الكبد بعد سنوات
- يُعد التهاب الكبد الدهني السبب الأول لزراعة الكبد محلياً والسبب الثاني في دول أخرى حسب بعض الدراسات الحديثة



ممارسة الرياضة
30 دقيقة يومياً



الأكل
الصحي



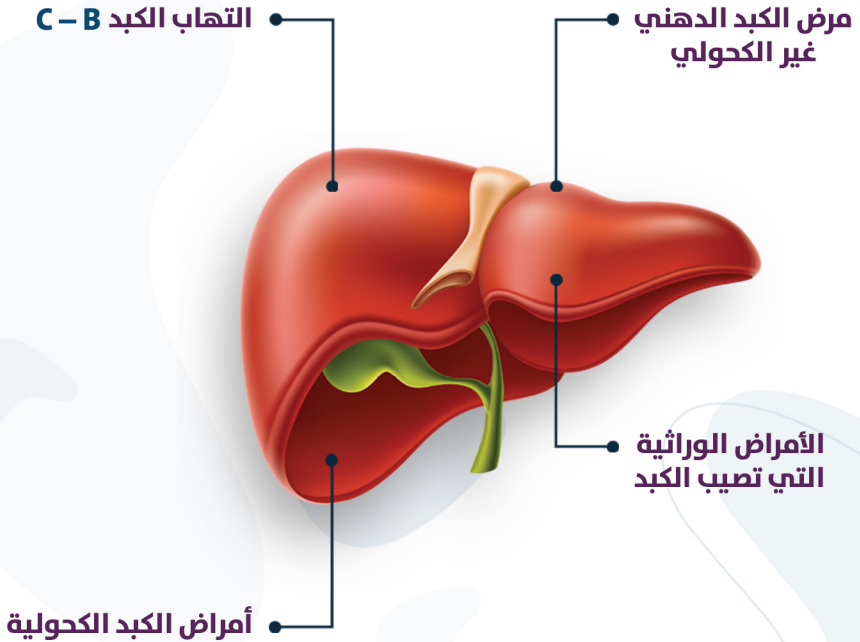
اتباع نمط
الحياة الصحي



كبدك
Kabidak

الجمعية السعودية الخيرية لمرضى الكبد
Saudi Charity Society for Liver Patients

الأسباب الرئيسية لتندب الكبد التي تؤدي إلى الفشل الكبد وزراعة الكبد



التبرع بالأعضاء هو عملية جراحية يتم فيها إزالة أحد الأعضاء من جسم الشخص المَـتَـبرِّع بهدف نقله وزراعته في جسم شخص آخر مُـتَـلَـقٍي احتِـاج لزرع عضو جديد نتيجة وجود ضرر في أحد أعضائه.

الأعضاء التي يمكن التبرع

بها من ؟

الأحياء



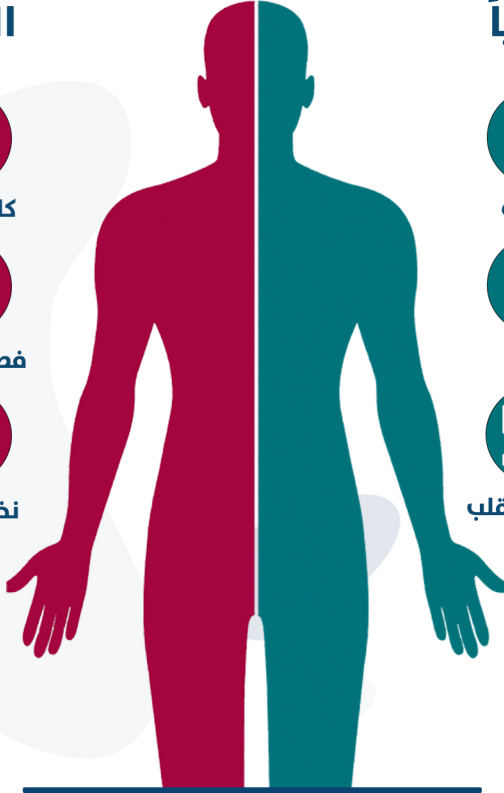
كلية واحدة



فص من الكبد



نخاع العظم



المتوفي دماغياً



القرنية



القلب



صمامات القلب



الرئة



الكبد



الكليتين



البنكرياس

بإمكانكم التبرع

عبر أحد الحسابات البنكية

SA 1380000252608018888813

مصرف الراجحي
alrajhi bank



SA 5655000000000888800136

البنك
السعودي
الفرنسي
Banque
Saudi
Fransi



SA 1315000999117771110009

بنك البلاد
BANK ALBILAD



SA 3320000006081533339940

بنك الرياض
riyad bank

SA 8010000039161040000404

الأهلي
SNB

SA 8005000068288997766000

مصرف الإنماء
alinma bank



لتبرع السريع
امسح الباركود

